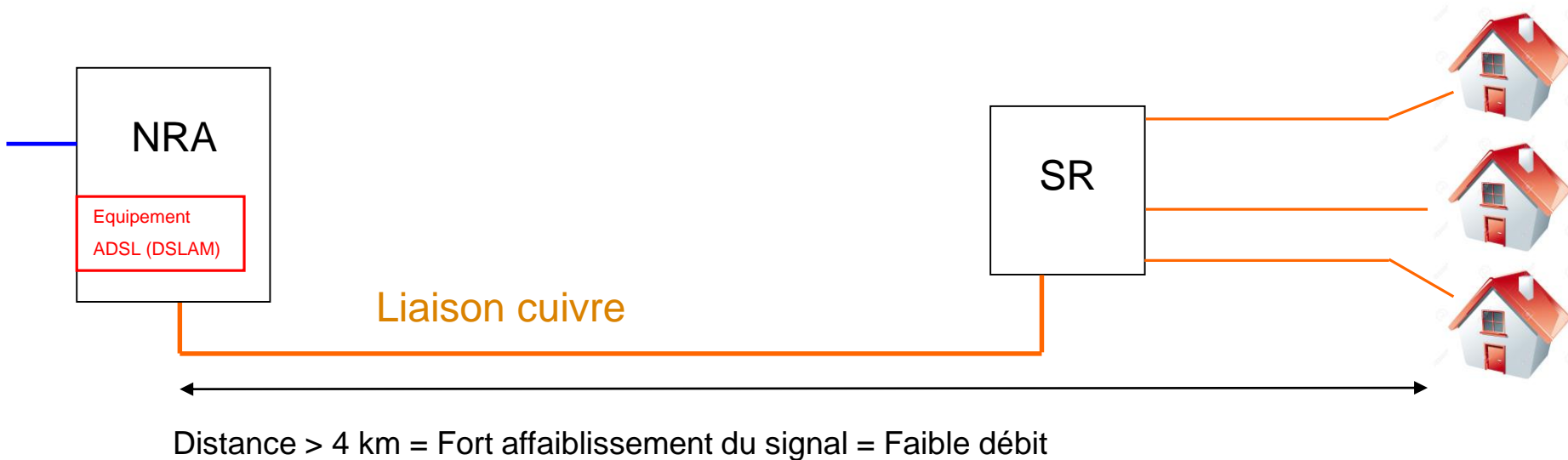


## PROJET THD GARD



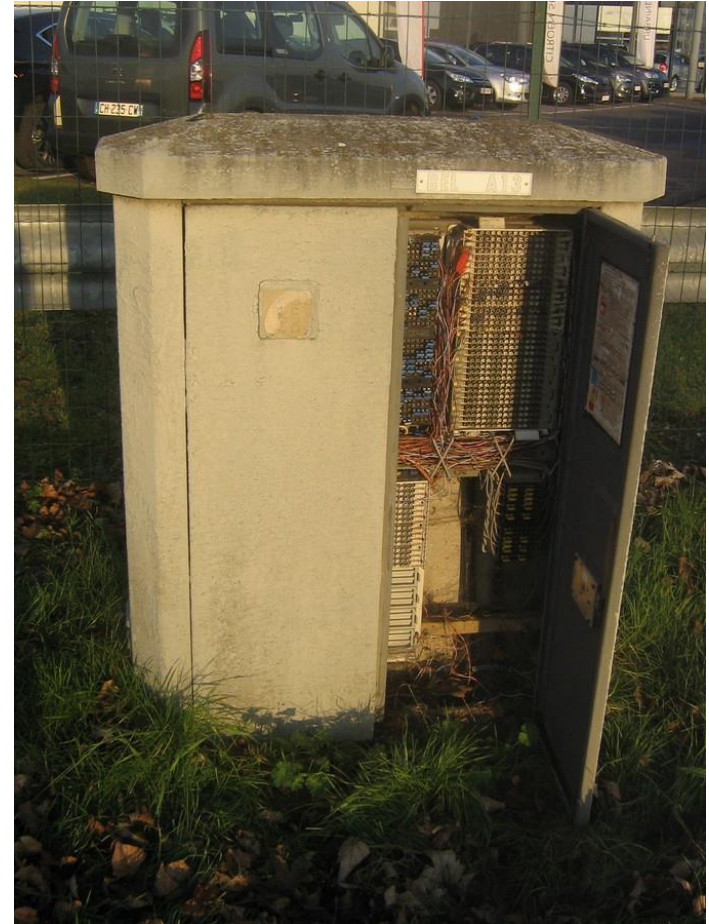
09/02/2018

# L'accès internet par le réseau téléphonique (ADSL)



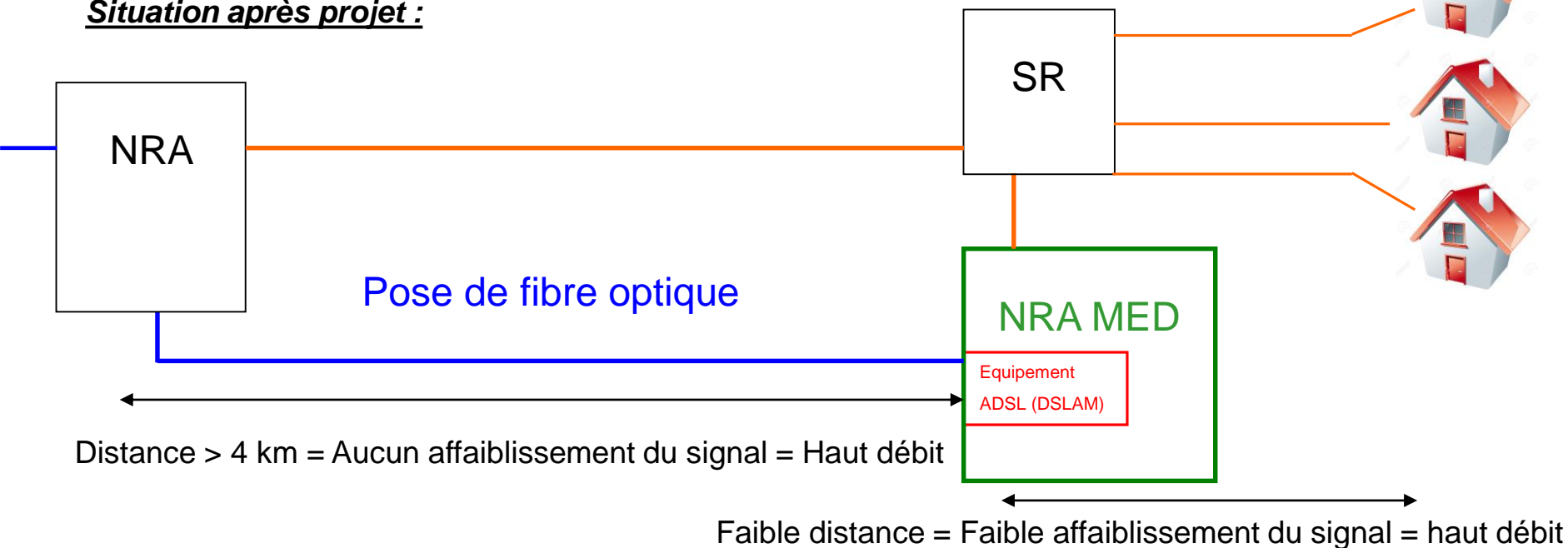
- Limites physiques du réseau cuivre (affaiblissement / distance)

# Sous répartiteur



# L'amélioration: la montée en débit

Situation après projet :



- Montée en débit = l'avancée de la fibre jusqu'au sous répartiteur
- Les équipements d'accès au réseau (DSLAM) sont installés au niveau du SR => rapprochement des utilisateurs et augmentation du débit
- La montée en débit anticipe la fibre jusqu'à l'utilisateur (réutilisation des infrastructures)

# NRA-MED



## **Couverture actuelle de Montfaucon :**

**-en 5Mbits/s : 0 % des lignes**

**-en 10Mbits/s : 0 % des lignes**

## **Gain de couverture estimé après projet :**

**-en 5Mbits/s : 0 % → 99 % des lignes de la commune**

**-en 10Mbits/s : 0 % → 99 % des lignes de la commune**

## Etapas du projet sur Montfaucon :

- Etude Orange commandée le : 05/07/2017
- Retour Orange le : 19/09/2017
- APS commandé le : 05/10/2017
- APS reçu le : 07/11/2017
- APD commandé le : 04/12/2017
- Début des travaux (estimation) : 13/04/2018
- Fin des travaux (estimation) : 30/05/2019
  
- Coût estimatif des travaux : 227 408 €



MERCI POUR VOTRE ATTENTION