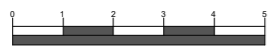
	EGLISE SAINT PIERRE 84 420 PIOLENC	
	PLAN DU REZ-DE-CHAUSSEE	DCE
Projet		
ATELIER KUNZ LEFEVRE L'USINE DU BAS 84 400 RUSTREL T 06.01.82.15.25 contact@atelier-kunz-lefevre.com		
Date 05 /2019	Echelle 1/150°	

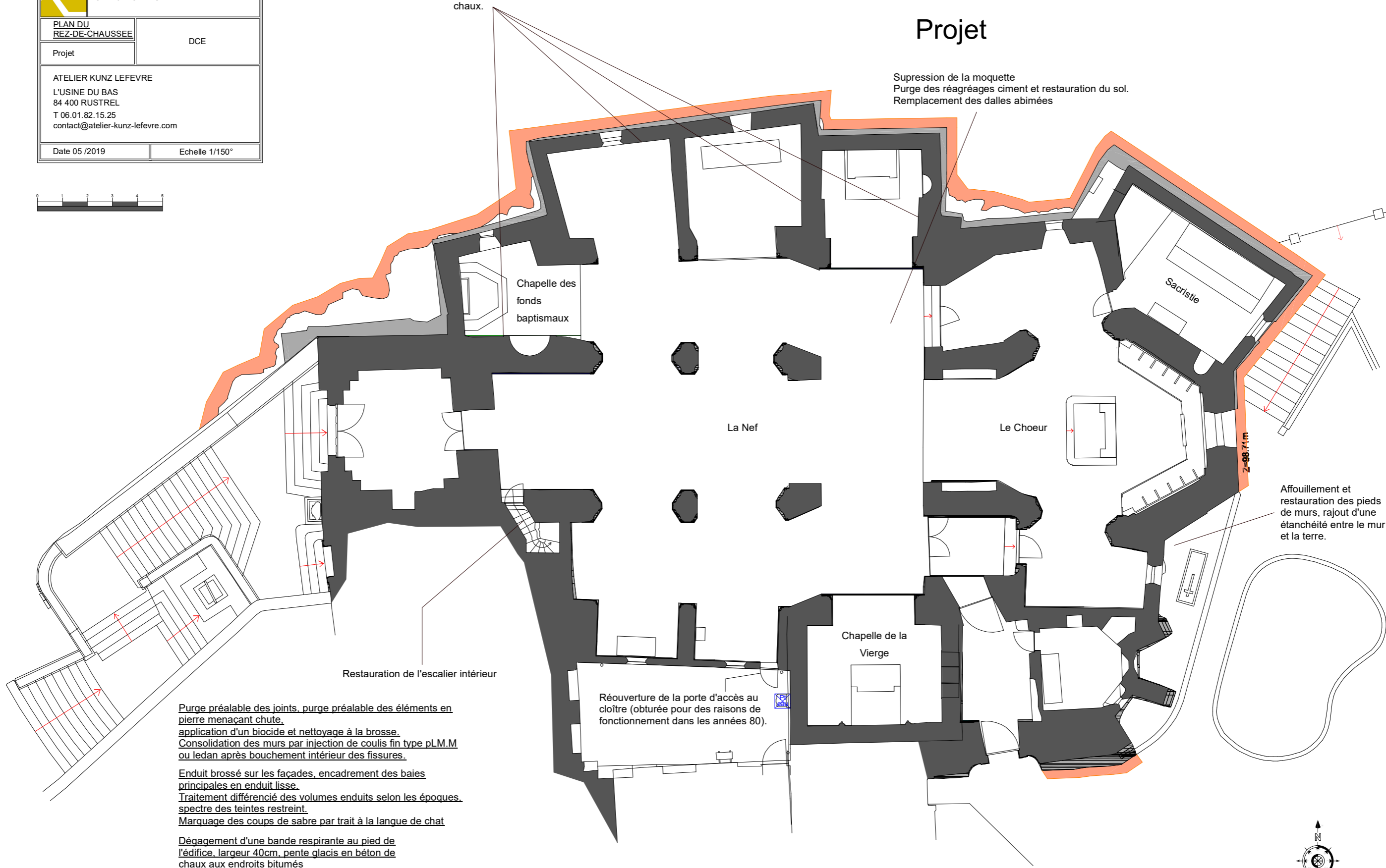


PC 5 - PLAN DU REZ DE CHAUSSEE

Projet

Purge des enduits ciment des chapelles périphériques, mise en place d'un enduit à la chaux.

Suppression de la moquette
 Purge des réagréages ciment et restauration du sol.
 Remplacement des dalles abimées



Affouillement et restauration des pieds de murs, rajout d'une étanchéité entre le mur et la terre.

Restauration de l'escalier intérieur

Réouverture de la porte d'accès au cloître (obturée pour des raisons de fonctionnement dans les années 80).

Purge préalable des joints, purge préalable des éléments en pierre menaçant chute,
application d'un biocide et nettoyage à la brosse.
Consolidation des murs par injection de coulis fin type p.L.M.M ou ledan après bouchement intérieur des fissures.

Enduit brossé sur les façades, encadrement des baies principales en enduit lisse.
Traitement différencié des volumes enduits selon les époques, spectre des teintes restreint.
Marquage des coups de sabre par trait à la langue de chat

Dégagement d'une bande respirante au pied de l'édifice, largeur 40cm, pente glacis en béton de chaux aux endroits bitumés

Vitraux: mise en oeuvre d'une ventilation basse sur tous les vitraux