
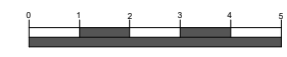


PC 5 - FACADE EST

Projet

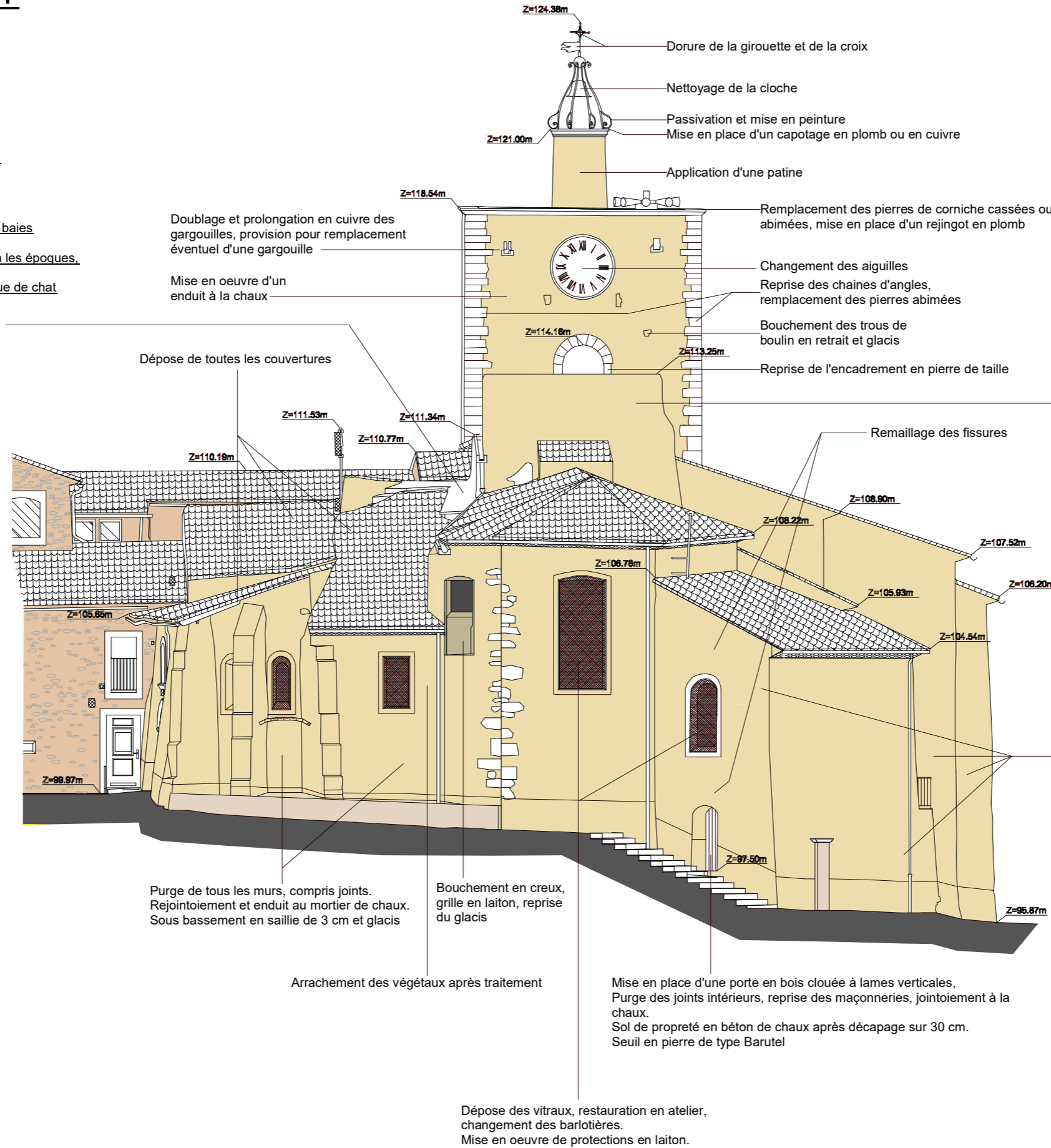
 EGLISE SAINT PIERRE 84 420 PIOLENC			
		ELEVATION EST	DCE
Projet			
ATELIER KUNZ LEFEVRE L'USINE DU BAS 84 400 RUSTREL T 06.01.82.15.25 contact@atelier-kunz-lefevre.com			
Date 05 /2019		Echelle 1/150°	



Dépose de la couverture, reprise des arases, création d'une terrasse, revêtement en cuivre ou en plomb.
Mise en place de pissettes en cuivre pour écoulement des eaux de la terrasse
Purge de tous les enduits ciment
Mise en oeuvre d'un enduit à la chaux

Purge de tous les murs, compris joints.
Rejointoiement et enduit au mortier de chaux.
Sous bassement en saillie de 3 cm et glacis

Reprise de tous les encadrements, compris portes, en enduit et/ou pierre de taille.



Purge préalable des joints, purge préalable des éléments en pierre menaçant chute, application d'un biocide et nettoyage à la brosse.
Consolidation des murs par injection de coulis fin type p.L.M.M ou ledan après bouchement intérieur des fissures.

Enduit brossé sur les façades, encadrement des baies principales en enduit lisse.
Traitement différencié des volumes enduits selon les époques, spectre des teintes restreint.
Marquage des coups de sabre par trait à la langue de chat

Dégagement d'une bande respirante au pied de l'édifice, largeur 40cm, pente glacis en béton de chaux aux endroits bitumés

Vitreaux: mise en oeuvre d'une ventilation basse sur tous les vitreaux

Purge des enduits et éléments ciments, changement de toutes les pierres abimées et mise en place de circulations en pierre, capotage en plomb, y compris solins