

GRÂCE A LA TELERELEVE, DEVENEZ, CONSOM'ACTEUR !

MAÎTRISER SA CONSOMMATION D'EAU ET SON BUDGET

Initié et impulsé par les élus, le Syndicat Durance Luberon a choisi d'équiper votre compteur d'eau d'un dispositif de Télérelève. Cette innovation de votre Service public de l'Eau permet à distance de relever votre consommation réelle. Elle vous offre de nombreux avantages et vous permet de mieux maîtriser votre consommation et votre budget.

Quels sont les avantages ?

Une maîtrise au plus juste de vos consommations

- ◆ Facturation réelle semestrielle.
- ◆ Optimisation de vos consommations.
- ◆ Anticipation et maîtrise de votre budget eau.

Un meilleur suivi

- ◆ Historique des consommations consultable 24h24 sur internet sous réserve de la création d'un espace personnel.
- ◆ Détection des anomalies de votre consommation d'eau

La télérelève, comment ça marche ?

Un module radio est installé sur le compteur d'eau. Il collecte vos relevés de consommation et les transmet à un centre de traitement des données.

Vos consommations sont ensuite consultables sur internet.

La transmission des données respecte les obligations liées au Règlement Général sur la Protection des Données (RGPD).



Vous voulez en savoir plus sur ce NOUVEAU dispositif ?

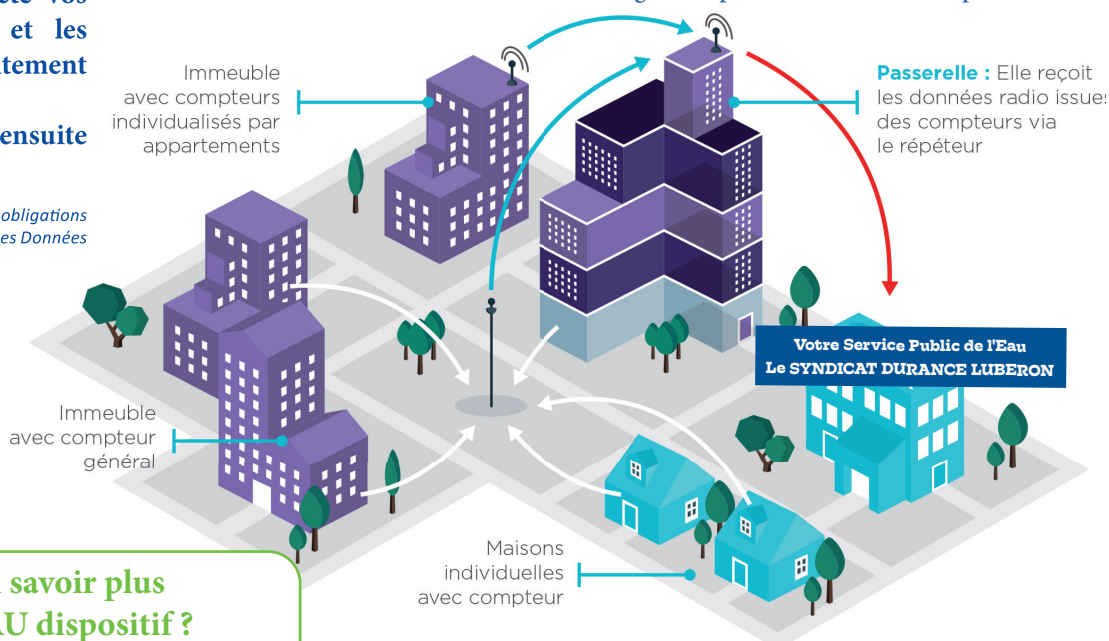
Rendez-vous sur notre site internet : Rubrique "Mon eau au quotidien/Télérelève". Vous y retrouverez toutes les informations utiles sur ce nouveau service (les avantages, la carte de déploiement, une foire aux questions...).



Toutes vos factures sont calculées sur votre consommation réelle

Plus de confort et de tranquillité

- ◆ Fin des estimations, factures basées sur votre consommation réelle.
- ◆ Alertes par mail et SMS en cas de fuite
- ◆ Plus de dérangement pour relever votre compteur.



GRÂCE A LA TELERELEVE, DEVENEZ, CONSOM'ACTEUR !

UN NOUVEAU SERVICE TÉLÉRELÈVE BIENTÔT DISPONIBLE SUR VOTRE ESPACE PERSONNEL

Votre espace personnel facilite toutes vos démarches en ligne avec votre Service Public de l'eau et de l'assainissement. Cet outil est sécurisé et disponible 7J/7 et 24H/24.

MODULE TÉLÉRELÈVE
Disponible à partir du 2^{ème} semestre 2023



**DE NOUVEAUX SERVICES INCLUS
DANS VOTRE ESPACE PERSONNEL,
SANS FRAIS SUPPLEMENTAIRE**

Lorsque la télérelève aura été déployée sur votre commune, vous bénéficierez :



Suivi de vos
consommations
journalières sur
internet



Alertes par mail
ou SMS en cas de
consommation
anormale



Vous n'avez pas encore d'espace personnel ?

Créer votre espace en 3 clics

Rendez-vous sur notre site www.duranceluberon.fr, rubrique Espace personnel
ou directement sur www.espace-personnel.duranceluberon.fr

- 1. Cliquez sur** "s'inscrire" et indiquez une adresse mail et un mot de passe.
- 2. Activez** votre espace en validant le mail d'activation.
- 3. Associez** le ou les contrat(s) à votre espace personnel à l'aide du numéro de contrat et de la clé de sécurité figurant en haut de votre dernière facture.

Pour vous guider pas à pas dans la création de votre espace, n'hésitez pas à consulter **notre plaquette "Votre espace personnel en ligne : mode d'emploi"** disponible dans l'espace téléchargement de notre site internet.



Retrouvez tous nos bons tuyaux et rejoignez-nous sur :



Facebook
[@syndicatduranceluberon](https://www.facebook.com/syndicatduranceluberon)

Votre service public de l'eau à votre écoute :



04 90 79 06 95
du lundi au vendredi
de 8h00 à 12h00 - 13h30 à 17h30



www.duranceluberon.fr
(espace personnel)



Régie Eau et Assainissement
109 avenue Jean Moulin
84120 PERTUIS